

Toolbox-meeting

Liftschachten

**Deze toolbox is ter beschikking gesteld voor aannemers op
dit project door liftindustrie:**

Inleiding

Nu op de bouwplaats de ruwbouw (deels) is voltooid, zal binnenkort gestart gaan worden, of er is reeds een aanvang genomen met de installatie van de lift(en).

Tot op heden is de liftschacht een ruimte geweest waar geen mensen werkten. Misschien is deze ruimte zelfs gebruikt als stortkoker voor bouwvuil.

Nu zullen liftmonteurs in de liftschacht(en) gaan werken. Omdat deze mensen 's avonds graag gezond naar huis willen gaan, vragen zij uw aandacht voor een aantal zaken.

Deze toolbox vraagt uw medewerking om veilig werken voor deze mensen, en voor uzelf mogelijk te maken.

Vallende voorwerpen



Vanaf heden mogen beslist geen voorwerpen zoals stenen, gereedschappen, bouten, moeren, enz. in de schacht vallen of gegooid worden, om te voorkomen dat liftmonteurs ernstig letsel oplopen. Dit geldt ook voor kleinere voorwerpen zoals stukjes steenpuin e.d..

Houdt daarom de afzettingen van liftschacht-toegangen te allen tijde in stand. Ook de stootplank op vloerniveau is hierbij erg belangrijk.

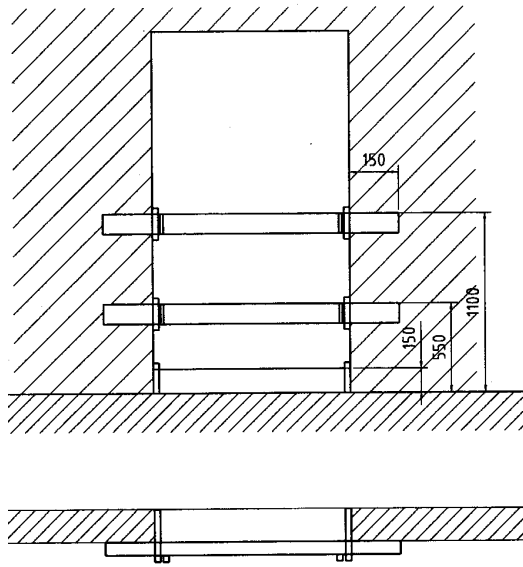
Plaats tassen stenen o.d. nooit nabij de schachttoegangen, of zorg dat de liftschachtafzetting geheel dicht, voldoende sterk, en hoger is dan de gestapelde stenen.



Hetzelfde geldt voor de liftmachinekamer-vloer. Zorg dat geen voorwerpen door de spelingen in deze vloer in de schacht kunnen vallen.

Schachtafzettingen en steigervloeren.

De opening van de schacht zijn door *FIRMANAAM* of door het bouwbedrijf beveiligd voor valgevaar met leuning, deuren of schotten.



De figuur hiernaast geeft weer hoe de schacht minimaal afgezet moet zijn.

In de publicatie van de VLR “Afzetten van schachtopeningen” is dit verder uitgewerkt. Deze publicatie is verkrijgbaar bij de chef nieuwbouw van *FIRMANAAM*.



Verboden toegang voor onbevoegden

Begeef u niet op de steigervloeren in de liftschacht(en). Hier bewegen straks liftleiders, staalkabels, schachtdeuren, enz., hetgeen tot verwondingen kan leiden. Laat steigervloeren altijd in stand, zodat nooit openingen ontstaan groter dan 25 cm.



PAS OP, VALGEVAAR:
Schachtafzettingen en steigervloeren dienen vanaf heden te allen tijde in stand te worden gehouden. Haal dus nooit uit eigen beweging een (deel) van schachtafzettingen of werkvloeren weg.

Reiken in de liftschacht.



In de liftschacht kan apparatuur ineens gaan bewegen, zoals bewegende werkvloeren, liftkooien en tegengewichten. Zeker in geval van panoramaliften is dit gevaar aanwezig.

Reik nooit in een liftschacht.

U kunt gegrepen worden door genoemde liftdelen. Ook bestaat knipgevaar door deze delen, zodat zeer zware verwondingen kunnen ontstaan.

Droge liftschacht.

In de liftschacht wordt vochtgevoelige elektronische apparatuur geïnstalleerd.

Zorg dat er geen water in de liftschacht terecht komt.

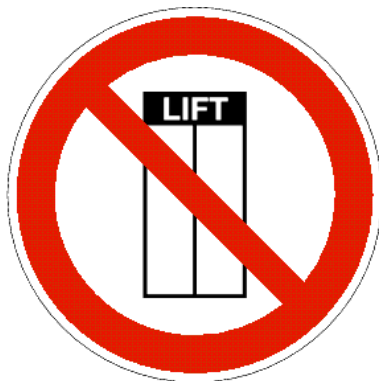
Hang nooit waterslangen in de schacht.

Laat metselwater nooit in de schacht of in drempelspleten lopen.

Houdt waterkeringen welke eventueel voor de schacht zijn aangebracht in stand.



Gebruik lift



In de schacht kan een beweegbare steiger worden aangebracht. Het is streng verboden deze steiger te betreden. Gebruik van deze steiger door niet geïnstrueerde personen is zeer gevaarlijk.

Wanneer de lift bijna gereed is zal deze in bedrijf worden gesteld. Om de lift te beproeven zullen er proefritten worden gemaakt.

De lift is in deze fase echter niet gekeurd door het liftinstituut, en doordat sommige onderdelen nog niet zijn aangebracht of

niet juist zijn afgesteld, kan gebruik van de lift levensgevaarlijk zijn.

Maak daarom nooit gebruik van de lift voordat hiervoor toestemming is verkregen van het bouwbedrijf EN de liftinstallateur.

Op gevaarlijke locaties zult u onderstaand waarschuwingsbord aantreffen. Houdt u alstublieft aan alle regels zoals aangegeven in deze toolbox en op dit waarschuwingsbord. Voor uw veiligheid en voor de veiligheid van onze liftmonteurs.

MONTEURS WERKZAAM IN DE SCHACHT



LAAT NIETS IN DE SCHACHT VALLEN



NOOIT IN DE SCHACHT REIKEN



**PLAATS GEEN STENEN,
INSTALLATIEMATERIALEN, ENZ.,
WELKE IN DE SCHACHT KUNNEN VALLEN
NABIJ SCHACHTTOEGANGEN**



**SCHACHTAFZETTINGEN
ALTIJD IN STAND HOUDEN
BEGEEF U NIET OP WERKVLOEREN IN
DE SCHACHT**